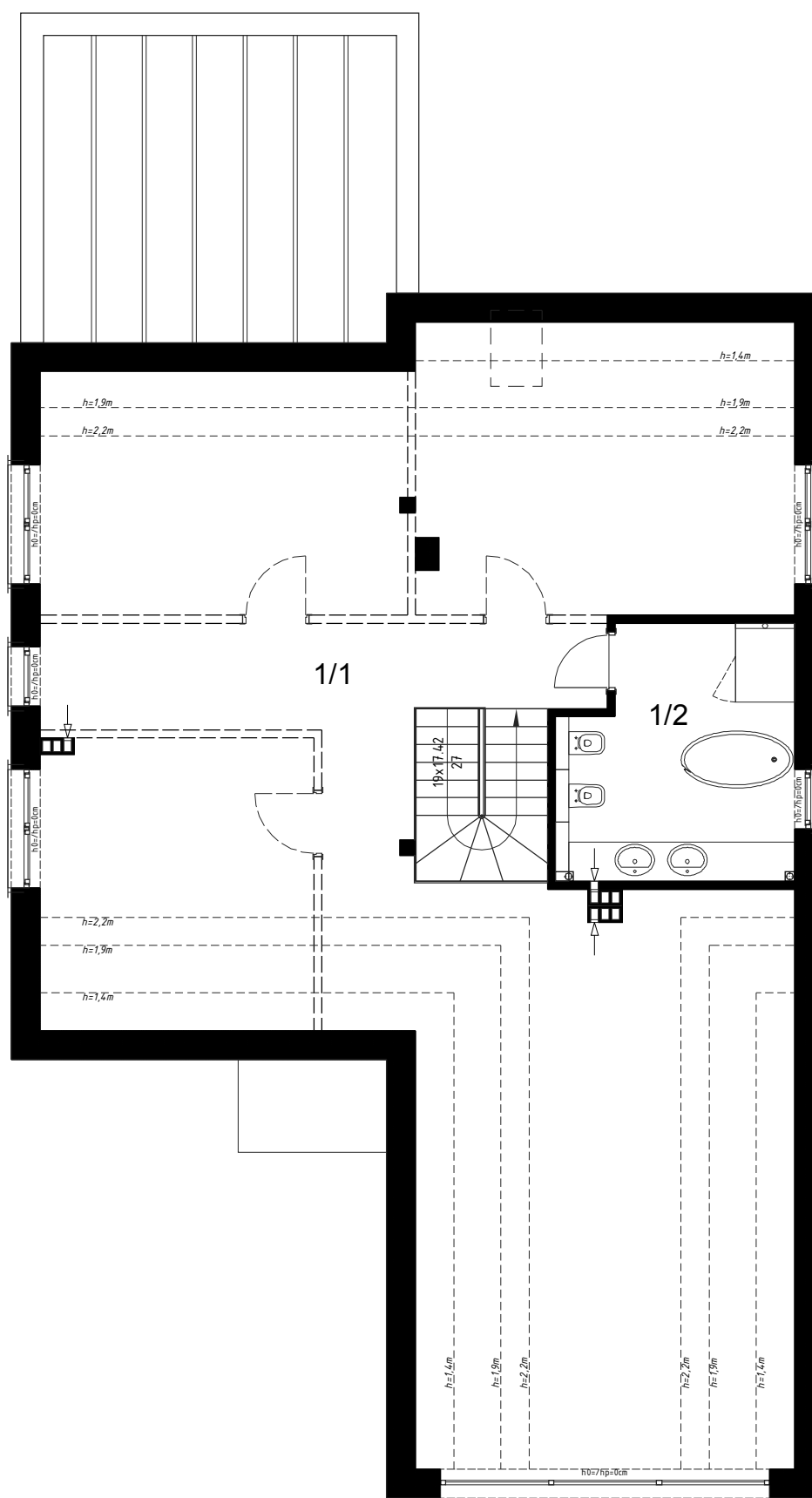


| PARTER | | |
|-------------------------------|---|-------------------------------------|
| Nr i nazwa pomieszczenia: | Powierzchnia użytkowa [m ²] | Powierzchnia pom. [m ²] |
| 0/1 wiatrołap | 6,78 | 6,78 |
| 0/2 pom. techniczne z pralnią | - | 12,82 |
| 0/3 garaż | - | 35,96 |
| 0/4 łazienka | 4,59 | 4,59 |
| 0/5 garderoba | 3,59 | 3,59 |
| 0/6 powierzchnia do adaptacji | 33,03 | 33,03 |
| 0/7 schody | 5,52 | 5,52 |
| 0/8 powierzchnia pod schodami | 1,47 | 5,24 |
| 0/9 salon z jadalnią | 39,33 | 39,33 |
| 0/10 kuchnia | 8,15 | 8,15 |
| Razem: | 102,46 | 155,01 |



| PODDASZE | | |
|-------------------------------|---|-------------------------------------|
| Nr i nazwa pomieszczenia: | Powierzchnia użytkowa [m ²] | Powierzchnia pom. [m ²] |
| 1/1 powierzchnia do adaptacji | 101,97 | 135,84 |
| 1/2 łazienka | 12,47 | 12,47 |
| Razem: | 114,44 | 148,31 |

==== przykładowy układ pomieszczeń

DOBRA OSADA

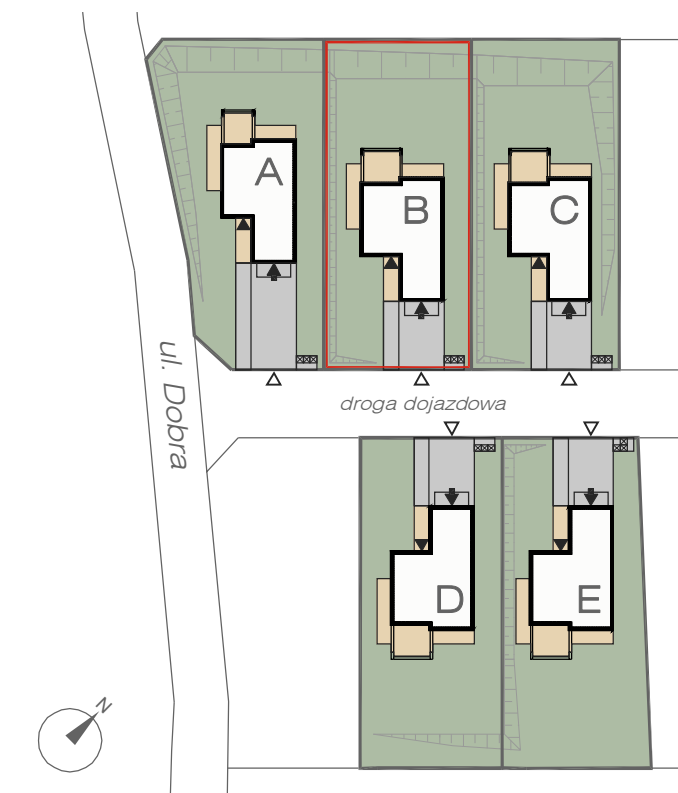
w miejscowości Pomlewo / k. Gdańska

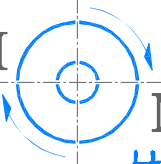
BUDYNEK · B

Pow. użytkowa: 216,90 m²
 Garaż: 35,96 m²
 Pomieszczenie techniczne: 12,82 m²
 Pow. pod ściankami: 5,13 m²

Pow. lokalu*: 270,81 m²
 Pow. działki: 1053,0 m²

UWAGA:
 * Powierzchnia lokalu oznacza sumę powierzchni użytkowej, garażu, pomieszczeń pomocniczych i powierzchni pod ściankami z możliwością wyburzenia.



TECH  **MECO**
 Home Sp. z o.o.

www.techmeco.pl
 tel. 730 279 179