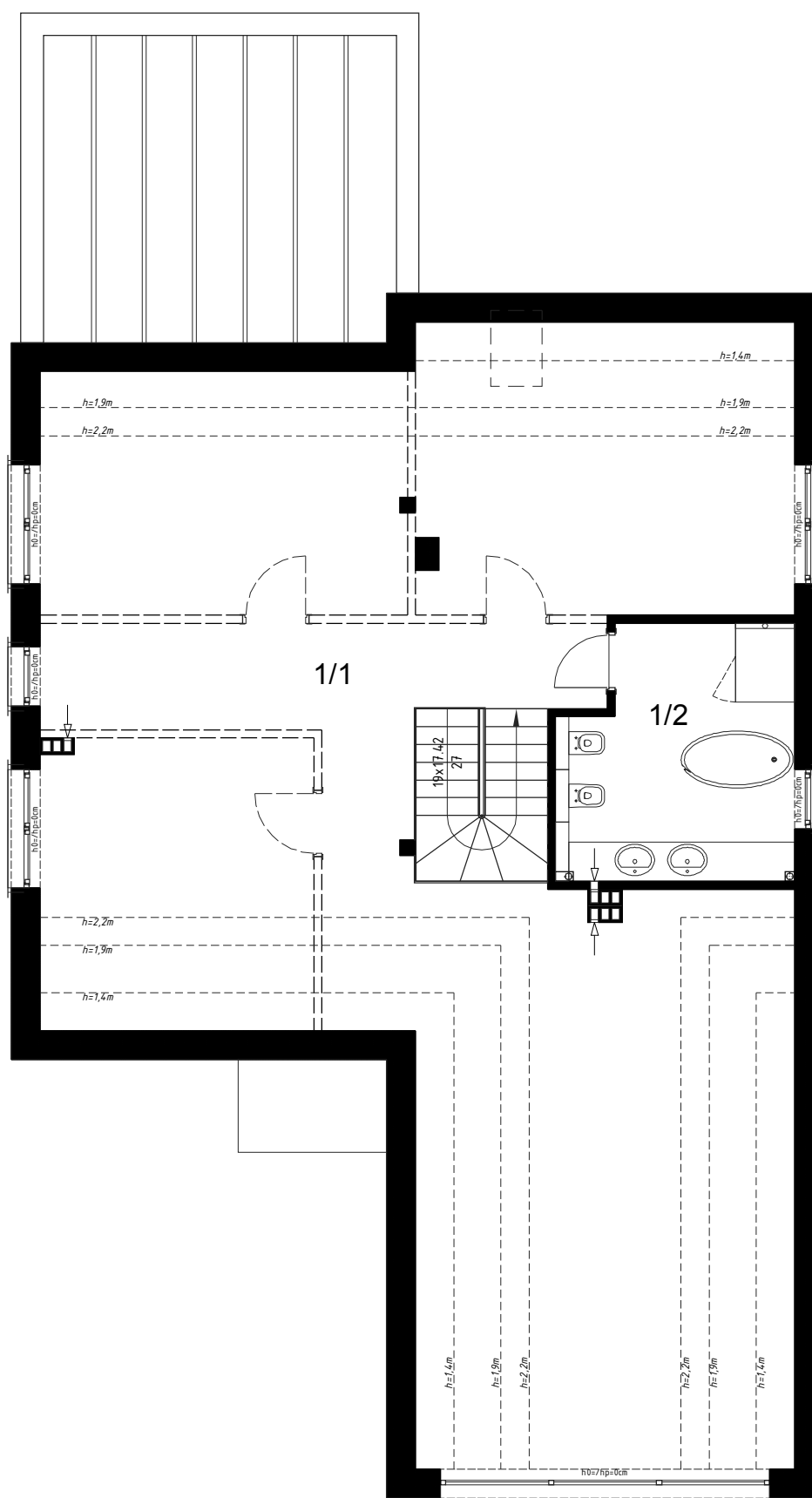


PARTER		
Nr i nazwa pomieszczenia:	Powierzchnia użytkowa [m ²]	Powierzchnia pom. [m ²]
0/1 wiatrołap	6,78	6,78
0/2 pom. techniczne z pralnią	-	12,82
0/3 garaż	-	35,96
0/4 łazienka	4,59	4,59
0/5 garderoba	3,59	3,59
0/6 powierzchnia do adaptacji	33,03	33,03
0/7 schody	5,52	5,52
0/8 powierzchnia pod schodami	1,47	5,24
0/9 salon z jadalnią	39,33	39,33
0/10 kuchnia	8,15	8,15
Razem:	102,46	155,01



PODDASZE		
Nr i nazwa pomieszczenia:	Powierzchnia użytkowa [m ²]	Powierzchnia pom. [m ²]
1/1 powierzchnia do adaptacji	101,97	135,84
1/2 łazienka	12,47	12,47
Razem:	114,44	148,31

==== przykładowy układ pomieszczeń

DOBRA OSADA

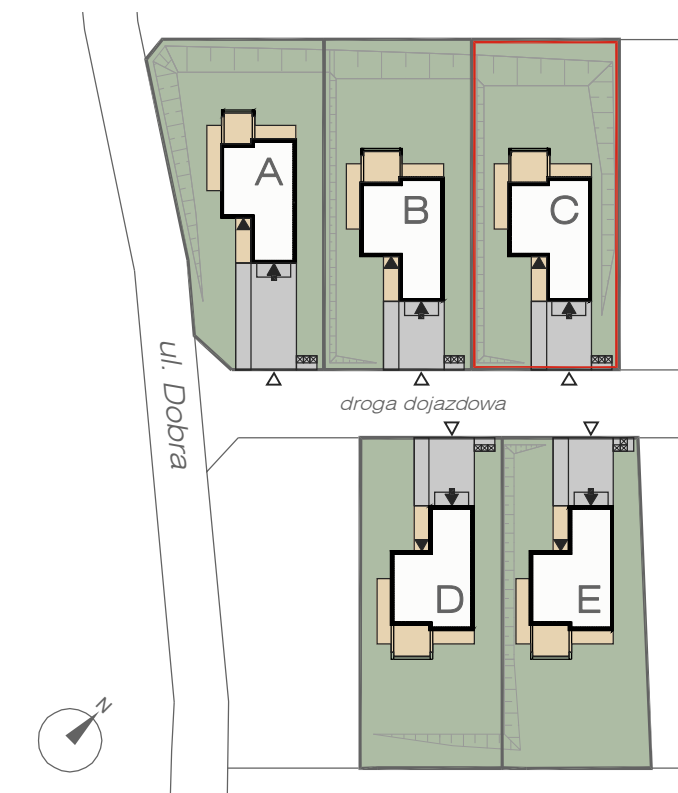
w miejscowości Pomlewo / k. Gdańska

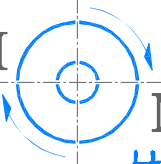
BUDYNEK · C

Pow. użytkowa: 216,90 m²
 Garaż: 35,96 m²
 Pomieszczenie techniczne: 12,82 m²
 Pow. pod ściankami: 5,13 m²

Pow. lokalu*: 270,81 m²
 Pow. działki: 1053,0 m²

UWAGA:
 * Powierzchnia lokalu oznacza sumę powierzchni użytkowej, garażu, pomieszczeń pomocniczych i powierzchni pod ściankami z możliwością wyburzenia.



TECH  **MECO**
 Home Sp. z o.o.

www.techmeco.pl
 tel. 730 279 179