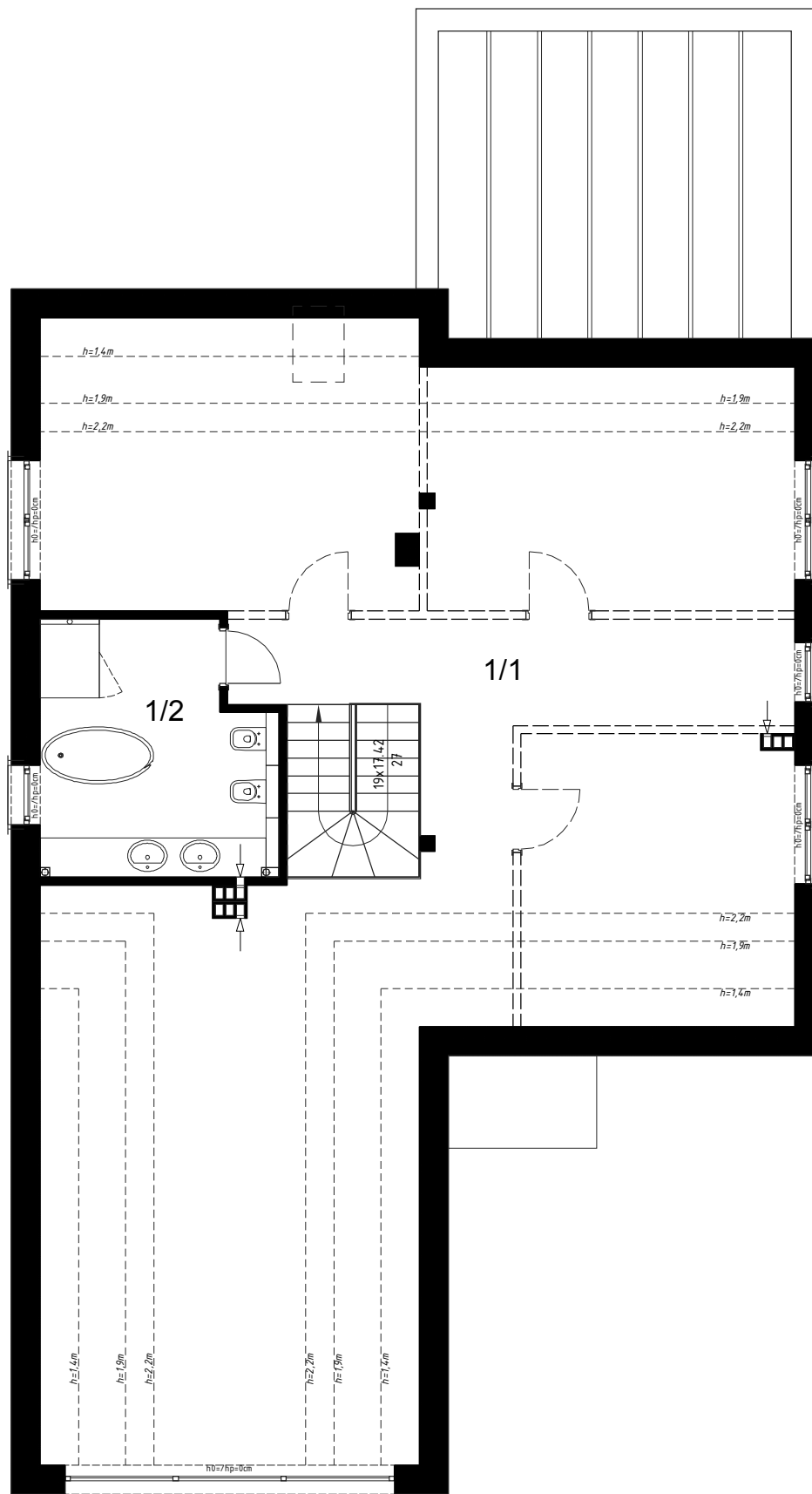


PARTER		
Nr i nazwa pomieszczenia:	Powierzchnia użytkowa [m <sup>2</sup> ]	Powierzchnia pom. [m <sup>2</sup> ]
0/1 wiatrołap	6,78	6,78
0/2 pom. techniczne z pralnią	-	12,82
0/3 garaż	-	35,96
0/4 łazienka	4,59	4,59
0/5 garderoba	3,59	3,59
0/6 powierzchnia do adaptacji	33,03	33,03
0/7 schody	5,52	5,52
0/8 powierzchnia pod schodami	1,47	5,24
0/9 salon z jadalnią	39,33	39,33
0/10 kuchnia	8,15	8,15
<b>Razem:</b>	<b>102,46</b>	<b>155,01</b>



PODDASZE		
Nr i nazwa pomieszczenia:	Powierzchnia użytkowa [m <sup>2</sup> ]	Powierzchnia pom. [m <sup>2</sup> ]
1/1 powierzchnia do adaptacji	101,97	135,84
1/2 łazienka	12,47	12,47
<b>Razem:</b>	<b>114,44</b>	<b>148,31</b>

==== przykładowy układ pomieszczeń

# DOBRA OSADA

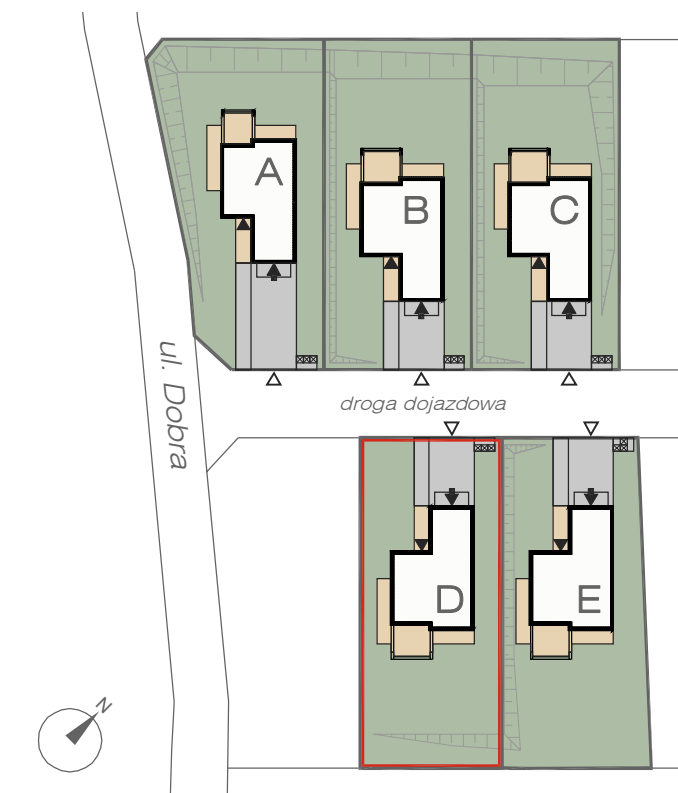
w miejscowości Pomlewo / k. Gdańska

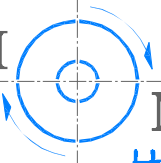
## BUDYNEK · D

Pow. użytkowa: 216,90 m<sup>2</sup>  
 Garaż: 35,96 m<sup>2</sup>  
 Pomieszczenie techniczne: 12,82 m<sup>2</sup>  
 Pow. pod ściankami: 5,13 m<sup>2</sup>

Pow. lokalu\*: 270,81 m<sup>2</sup>  
 Pow. działki: 1010,0 m<sup>2</sup>

**UWAGA:**  
 \* Powierzchnia lokalu oznacza sumę powierzchni użytkowej, garażu, pomieszczeń pomocniczych i powierzchni pod ściankami z możliwością wyburzenia.



**TECH**  **MECO**  
 Home Sp. z o.o.

www.techmeco.pl  
 tel. 730 279 179